

**БЕЗВОДНИНСКАЯ СЕЛЬСКАЯ ДУМА  
ПИЖАНСКОГО РАЙОНА КИРОВСКОЙ ОБЛАСТИ  
ЧЕТВЕРТОГО СОЗЫВА**

**Р Е Ш Е Н И Е**

---.2020

№ 17/--

д. Безводное

**О внесении изменений и дополнений в Правила  
землепользования и застройки муниципального образования  
Безводнинское сельское поселение Пижанского района Кировской области  
в части утверждения границ территориальных зон в границах д.  
Безводное.**

В соответствии с Федеральным законом РФ от 13.07.2015г. № 218-ФЗ «О государственной регистрации недвижимости» Уставом муниципального образования Безводнинское сельское поселение, статьей 5 Правил землепользования и застройки муниципального образования Безводнинское сельское поселение Пижанского района области, утверждённых решением Безводнинской сельской Думы №12/86 от 25.04.2019г., Безводнинская сельская Дума **РЕШИЛА:**

1. Утвердить координатное описание характерных точек границы территориальной зоны **Ж-1 – зона малоэтажной жилой застройки** в границах населенных пунктов, расположенной: Кировская область, Пижанский район, д. Безводное согласно Приложения 1

2. Утвердить координатное описание характерных точек границы территориальной зоны **ОД.1 – зона учреждений учебно-воспитательного назначения, здравоохранения и соцобеспечения** в границах населенных пунктов, расположенной: Кировская область, Пижанский район, д. Безводное согласно Приложения 2

3. Утвердить координатное описание характерных точек границы территориальной зоны **ОД.2 – зона общественно-деловой застройки многофункционального назначения** в границах населенных пунктов, расположенной: Кировская область, Пижанский район, д. Безводное согласно Приложения 3

4. Утвердить координатное описание характерных точек границы территориальной зоны **Р.1 – Зона лесов, парков, садов и скверов** в границах населенных пунктов, расположенной: Кировская область, Пижанский район, д. Безводное согласно Приложения 4

5. Утвердить координатное описание характерных точек границы территориальной зоны **Р.2 – Зона природных ландшафтов** в границах населенных пунктов, расположенной: Кировская область, Пижанский район, д. Безводное согласно Приложения 5

6. Утвердить координатное описание характерных точек границы территориальной зоны **П.5 – зона предприятий V класса опасности** в границах

населенных пунктов, расположенной: Кировская область, Пижанский район, д. Безводное согласно Приложения 6

7. Утвердить координатное описание характерных точек границы территориальной зоны **ИТ.1 – зона инженерно-технических сооружений** в границах населенных пунктов, расположенной: Кировская область, Пижанский район, д. Безводное согласно Приложения 7

8. Утвердить координатное описание характерных точек границы территориальной зоны **СХ.1 – зона сельскохозяйственного использования** в границах населенных пунктов, расположенной: Кировская область, Пижанский район, д. Безводное согласно Приложения 8

9. Опубликовать настоящее решение в Информационном бюллетене, в сети Интернет на официальном сайте администрации Пижанского района, страница Безводнинского сельского поселения, в разделе градостроительная документация.

10. **Передать сведения** об утверждённом координатном описании характерных точек границы территориальных зон и планов границ объектов территориальных зон (Прилагаются к координатному описанию границ территориальных зон) в Филиал федерального государственного бюджетного учреждения «Федеральная кадастровая палата Федеральной службы государственной регистрации, кадастра и картографии» по Кировской области для внесения сведений в ЕГРН.

Председатель  
Безводнинской сельской Думы:

Н.А.Журавлев

Глава Безводнинского  
сельского поселения:

Е.Ю.Демакова

## Приложение 1

координатное описание характерных точек границы территориальной зоны Ж-1 –  
**зона малоэтажной жилой застройки**

1	453291,12	1296690,25
2	453010,35	1296692,38
3	453006,35	1296560,2
4	453001,07	1296551,73
5	453026,38	1296554,04
6	453028,37	1296532,03
7	453003,06	1296529,72
8	452986,38	1296528,16
9	452979,48	1296517,25
10	452976,8	1296441,29
11	453044,41	1296449,47
12	453065,86	1296460,22
13	453192,33	1296472,34
14	453255,71	1296606,24
1	453291,12	1296690,25
15	453227,86	1296709,52
16	453244,45	1296767,48
17	453247,16	1296787,22
18	453248,99	1296837,68
19	453247,71	1296873,18
20	453250,31	1296931,21
21	453247,27	1296949,09
22	453243	1296971,02
23	453240,72	1296989,84
24	453247,94	1297083,95
25	453261,2	1297122,09
26	453265,75	1297143,69
27	453270,74	1297166,04
28	453268,41	1297181,77
29	453237,96	1297268,27
30	453237,96	1297341,59
31	453247,68	1297381,37
32	453247,45	1297402,9
33	453246,63	1297423,77
34	453224,04	1297446,93
35	453045,38	1297443,03
36	452994,42	1297437,08
37	452992,99	1297346,47
38	452993,95	1297220,33
39	452993,95	1297006,91
40	452997,35	1296859,66
41	453010,6	1296712,46
15	453227,86	1296709,52
42	453224,04	1297462,94
43	453235,4	1297485,85
44	453238,96	1297502,55

45	453242,65	1297535,25
46	453244,35	1297556,8
47	453245,33	1297574,37
48	453245,94	1297580,75
49	453251,14	1297592,79
50	453253,2	1297612,74
51	453251,14	1297665,81
52	453263,76	1297666,57
53	453393,86	1297664,68
54	453467,36	1297672,25
55	453464,55	1297721,51
56	453438,41	1297930,24
57	453422,35	1298034,92
58	453409,22	1298114,99
59	453220,52	1298103,84
60	453227,05	1298027,27
61	453214,38	1298025,48
62	453217,21	1297934,81
63	453217,6	1297831,21
64	453220,31	1297819,83
65	453150,07	1297816,84
66	453063,36	1297815,08
67	453005,46	1297815,93
68	453003,55	1297667,41
69	453018,53	1297667,41
70	453018,53	1297652,36
71	453003,55	1297652,36
72	453000,32	1297534,91
73	452995,15	1297453,26
74	453044,27	1297459,01
42	453224,04	1297462,94
75	452998,17	1296690
76	452795,5	1296690,17
77	452672,07	1296693,85
78	452667,4	1296656,98
79	452660,02	1296644,61
80	452653,8	1296547,09
81	452869,39	1296540,06
82	452981,87	1296539,91
83	452994,15	1296559,54
75	452998,17	1296690
84	452994,5	1296712,46
85	452981,36	1296858,76
86	452977,95	1297006,73
87	452977,81	1297243,44
88	452850,65	1297245,1
89	452851,18	1297218,92
90	452847,68	1297125,64
91	452847,68	1296712,39
84	452994,5	1296712,46
92	452935,53	1297253,64

93	452977,41	1297290,28
94	452976,99	1297346,54
95	452978,39	1297433,1
96	452919,67	1297430,41
97	452852,13	1297430,41
98	452849,8	1297279,46
99	452850,38	1297253,98
92	452935,53	1297253,64
100	452831,77	1296712,32
101	452831,72	1297093,62
102	452750,62	1297096,94
103	452750,62	1297107,53
104	452733,79	1297107,53
105	452725,38	1297076,05
106	452725,38	1297041,77
107	452764,96	1296983,17
108	452772,75	1296951,68
109	452766,21	1296893,71
110	452756,23	1296850,69
111	452753,12	1296812,69
112	452764,96	1296769,65
113	452745,62	1296764,33
114	452745,62	1296793,03
115	452738,47	1296807,06
116	452721,47	1296791,45
117	452720,67	1296781,39
118	452709,02	1296773,25
119	452707,9	1296746,12
120	452699,14	1296746,28
121	452699,14	1296808,08
122	452722,16	1296819,55
123	452732,08	1296835,2
124	452742,99	1296890,53
125	452754,84	1296950,65
126	452741,43	1296984,5
127	452725,22	1296981,26
128	452707,27	1297030,99
129	452681,92	1297101,28
130	452687	1297113,4
131	452687,04	1297133,34
132	452663,45	1297133,34
133	452660,36	1297116,98
134	452660,36	1297073,24
135	452665,84	1296915,47
136	452668,87	1296748,83
137	452654,97	1296716,86
138	452690,53	1296714,9
139	452795,89	1296712,39
100	452831,77	1296712,32
140	452694,89	1297188,47
141	452698,8	1297197,02

142	452695,92	1297212,6
143	452683,68	1297213,52
144	452621,26	1297218,17
145	452638,74	1297193,12
140	452694,89	1297188,47
146	452648,93	1296460,95
147	452637,6	1296462,99
148	452641,67	1296510,19
149	452598,08	1296509,29
150	452574,09	1296495,58
151	452497,5	1296493,95
152	452478,35	1296106,37
153	452614,12	1296105,87
154	452627,37	1296210,8
146	452648,93	1296460,95
155	452643,12	1296694,97
156	452572,35	1296698,86
157	452511,71	1296705,18
158	452500,41	1296537,09
159	452554,39	1296533,42
160	452563,69	1296648,16
161	452639,3	1296646,71
155	452643,12	1296694,97
162	452637,93	1296717,8
163	452652,81	1296752,02
164	452652,24	1296813,78
165	452651,84	1296879,7
166	452644,36	1297072,96
167	452644,36	1297118,49
168	452644,06	1297162,88
169	452621,96	1297179,76
170	452614,06	1297192,58
171	452595,33	1297196,74
172	452587,76	1297213,81
173	452573,58	1297229,26
174	452566,23	1297241,17
175	452560,96	1297269,4
176	452553,04	1297293,05
177	452541,67	1297293,05
178	452549,37	1297313,19
179	452542,84	1297322,62
180	452527,47	1297315,56
181	452517,65	1297316,53
182	452514,76	1297229,05
183	452512,53	1297062,21
184	452512,53	1296833,7
185	452507,57	1296728,34
186	452575,95	1296721,21
162	452637,93	1296717,8
187	452443,45	1296354,45
188	452302,16	1296364,67

189	452298,16	1296333,52
190	452291,01	1296334,61
191	452284,42	1296284,31
192	452278,75	1296239,62
193	452272,69	1296197,86
194	452267,27	1296158,77
195	452262,74	1296126,44
196	452292,29	1296022,59
197	452343,26	1296017,87
198	452406,91	1296047,81
199	452423,75	1296051,76
187	452443,45	1296354,45
200	452482,36	1296823,6
201	452418,5	1296826,72
202	452374,71	1296834,17
203	452322,32	1296834,17
204	452313,17	1296735,68
205	452311,16	1296691,23
206	452310	1296644,48
207	452308,77	1296593,22
208	452331,44	1296593,25
209	452323,96	1296477,79
210	452449,61	1296468,82
211	452477,09	1296718,75
200	452482,36	1296823,6
212	452487,11	1297190,15
213	452449,19	1297193,51
214	452447,62	1297178,18
215	452418,23	1297181,05
216	452404,28	1297189,72
217	452378,92	1297193,29
218	452347,22	1297197,75
219	452343,88	1297168,76
220	452353,97	1297167,19
221	452351,52	1297142,2
222	452344,31	1297142,93
223	452341,5	1297104,83
224	452347,65	1297104,05
225	452346,2	1297074,66
226	452336,56	1296994,74
227	452339,68	1296992,21
228	452337,64	1296899,66
229	452338,53	1296869,32
230	452347,3	1296861,86
231	452365,31	1296861,12
232	452364,82	1296848,18
233	452375,89	1296848,17
234	452420	1296840,67
235	452485,53	1296837,62
236	452485,53	1297062,39
212	452487,11	1297190,15

237	452488,64	1297401,49
238	452388,95	1297400,26
239	452372,27	1297398,84
240	452372,18	1297325,76
241	452418,21	1297324,3
242	452423,46	1297325,53
243	452414,81	1297311,59
244	452424,51	1297269,73
245	452441,87	1297269,73
246	452441,87	1297265,74
247	452488,96	1297265,74
248	452490,93	1297325,32
249	452493,02	1297335,52
250	452489,37	1297336,24
251	452490,47	1297352,01
252	452491,39	1297393,4
237	452488,64	1297401,49
253	452312,31	1296834,55
254	452256,33	1296838,48
255	452188,41	1296847,35
256	452172,69	1296711,08
257	452162,38	1296712,08
258	452155,81	1296655,45
259	452300,03	1296645,22
260	452301,16	1296691,58
261	452303,19	1296736,37
253	452312,31	1296834,55
262	452329,94	1296848,01
263	452329,26	1296895,53
264	452327,28	1296965,62
265	452282,1	1296965,62
266	452282,1	1296949,26
267	452227,11	1296952,26
268	452215,66	1296857,93
269	452257,73	1296852,42
270	452318,19	1296848,17
262	452329,94	1296848,01
271	452050,05	1296985,93
272	451912,32	1297004,49
273	451884,24	1296833,36
274	451863,25	1296680,43
275	451906,94	1296676,25
276	451943,84	1296714,75
277	452003,84	1296826,06
278	452026,7	1296862,81
279	452059,4	1296923,59
271	452050,05	1296985,93
280	452146,66	1297301,46
281	452141,27	1297306,84
282	452113,12	1297309,21
283	452098,81	1297320,41



284	451966,19	1297330,3
285	451916,31	1297028,32
286	452035,83	1297013,31
287	452055,87	1297024,23
288	452068,84	1297051,22
289	452068,84	1297064,61
290	452063,57	1297088,61
291	452057,54	1297115,98
292	452057,54	1297136,92
293	452049,99	1297150,01
294	452076,26	1297182,13
295	452091,96	1297191,62
296	452111,99	1297203,53
297	452131,31	1297222,52
298	452115,83	1297247,73
299	452118,33	1297266,18
280	452146,66	1297301,46
300	451944,94	1297325,87
301	451856,56	1297299,6
302	451808,72	1297267,63
303	451759,09	1297247,63
304	451676,3	1297147,71
305	451624,5	1297047,69
306	451607,36	1297014,25
307	451608,52	1296955,44
308	451610,76	1296934,29
309	451608,36	1296915,62
310	451593,96	1296773,56
311	451642,24	1296733,57
312	451654,18	1296724,97
313	451671,88	1296713,6
314	451836,7	1296662,7
315	451872,83	1296888,32
300	451944,94	1297325,87
316	452979,13	1297453,42
317	452984,05	1297531,25
318	452957,29	1297534,3
319	452935,54	1297541,08
320	452896,24	1297546,03
321	452816,66	1297547,41
322	452752,84	1297543,14
323	452747,05	1297498,68
324	452743,04	1297498,78
325	452742,07	1297470,47
326	452750,05	1297470,17
327	452749,42	1297450,38
328	452919,21	1297450,41
316	452979,13	1297453,42
329	452984,31	1297535,25
330	452987,14	1297637,14
331	452906,33	1297639,42

332	452818,37	1297640,57
333	452750,12	1297644,36
334	452730,22	1297547,67
335	452753,92	1297547,12
336	452816,56	1297551,42
337	452896,52	1297550,03
338	452936,39	1297545,01
339	452958,11	1297538,23
329	452984,31	1297535,25
340	452987,54	1297655,64
341	452988,54	1297739
342	452940,55	1297737,47
343	452871,36	1297740,56
344	452847,27	1297734,38
345	452810,72	1297734,38
346	452784,62	1297735,81
347	452762,13	1297737,03
348	452752,99	1297661,71
349	452818,92	1297657,91
350	452906,82	1297657,91
340	452987,54	1297655,64
351	452988,59	1297743
352	452989,27	1297810,5
353	452957,61	1297811,42
354	452771,3	1297812,28
355	452762,61	1297741,01
356	452784,84	1297739,8
357	452810,83	1297738,38
358	452846,76	1297738,38
359	452870,94	1297744,59
360	452940,58	1297741,47
351	452988,59	1297743
361	453117,84	1297828,21
362	453118,3	1297847,58
363	453122,58	1297887,67
364	453126,54	1297911,92
365	453072,44	1297928,48
366	453026,15	1297945,05
367	453006,56	1297945,79
368	452989,83	1297946,12
369	452990,42	1297960,5
370	452967,03	1297961
371	452952,84	1297961,3
372	452952,58	1297957,32
373	452915,95	1297963,75
374	452916,6	1297975,8
375	452898,63	1297978,42
376	452879,33	1297981,24
377	452858,03	1297984,35
378	452838,49	1297986
379	452818,42	1297984,65

380	452791,59	1297977,15
381	452789,33	1297959,14
382	452773,01	1297829,51
383	452957,72	1297829,51
384	452989,05	1297828,66
385	453067,36	1297826,84
361	453117,84	1297828,21
386	452749,8	1297731,83
387	452611,02	1297740,54
388	452605,88	1297717,42
389	452581,2	1297608,36
3/390	452562,01	1297490,52
391	452563,7	1297490,18
392	452574,77	1297488,01
393	452583,08	1297486,91
394	452588,87	1297488,02
2/395	452596,05	1297486,86
396	452592,75	1297472,61
397	452591,93	1297468,73
1/398	452587,73	1297449,18
399	452629,31	1297450,41
400	452704,7	1297450,41
401	452717,69	1297546,31
402	452740,13	1297655,36
386	452749,8	1297731,83
403	452781,27	1297959,14
404	452723,81	1297959,14
405	452723,27	1297955,46
406	452657,59	1297965,01
407	452646,44	1297896,68
408	452612,89	1297748,42
409	452750,35	1297739,62
410	452762,15	1297829,52
411	452771,46	1297881,26
403	452781,27	1297959,14
412	452772,76	1298056,19
413	452706,68	1298050,23
414	452647,05	1298045,35
415	452626,79	1298036,89
416	452638,31	1298007,98
417	452670,74	1298010,67
418	452678,08	1298002,05
419	452714,98	1298007,51
420	452732	1298017,14
421	452744,5	1298017,14
422	452749,39	1298023,05
423	452773,96	1298028,7
412	452772,76	1298056,19
424	452772,31	1298066,29
425	452771,13	1298093,1
426	452656,95	1298282,46

427	452632,02	1298362,92
428	452468,77	1298454,75
429	452388,15	1298455,38
430	452291,4	1298356,17
431	452306,84	1298334,22
432	452334,98	1298304,76
433	452377,34	1298272,46
434	452421,53	1298243,07
435	452504,95	1298192,58
436	452541,71	1298163,77
437	452587,35	1298103,1
438	452622,14	1298045,57
439	452642,95	1298054,36
440	452705,94	1298060,63
424	452772,31	1298066,29
441	452455,99	1297811,5
442	452430,02	1297811,5
443	452378,93	1297820,24
444	452337,37	1297793,66
445	452327,17	1297766,27
446	452305,78	1297766,48
447	452287,14	1297656,29
448	452309,85	1297613,17
449	452315,89	1297618,74
450	452339,8	1297626,3
451	452354,05	1297640,43
452	452364,34	1297651,19
453	452342,01	1297658,9
454	452327,59	1297665,52
455	452333,02	1297671,73
456	452351,09	1297672,08
457	452378,93	1297665,82
458	452387,91	1297674,01
459	452401,43	1297674,67
460	452409,12	1297674,5
461	452417,88	1297679,5
462	452430,84	1297689,35
463	452435,13	1297698,18
464	452435,13	1297704,48
465	452428,04	1297713,81
466	452431,76	1297722,07
467	452431,76	1297729,11
468	452427,03	1297738,82
469	452442,98	1297753,39
470	452458,44	1297782,39
471	452460,61	1297794,36
441	452455,99	1297811,5
472	452601,58	1298030,19
473	452579,65	1298064,98
474	452551,54	1298049,07
475	452487,59	1298009,59

476	452505,45	1297977,19
472	452601,58	1298030,19



**Урьдчилсан гэрээний үндсэн дээр**

— үндсэн гэрээний үндсэн дээр үйлдвэрлэсэн газрын хил

— үндсэн гэрээний үндсэн дээр үйлдвэрлэсэн газрын хил

— үндсэн гэрээний үндсэн дээр үйлдвэрлэсэн газрын хил

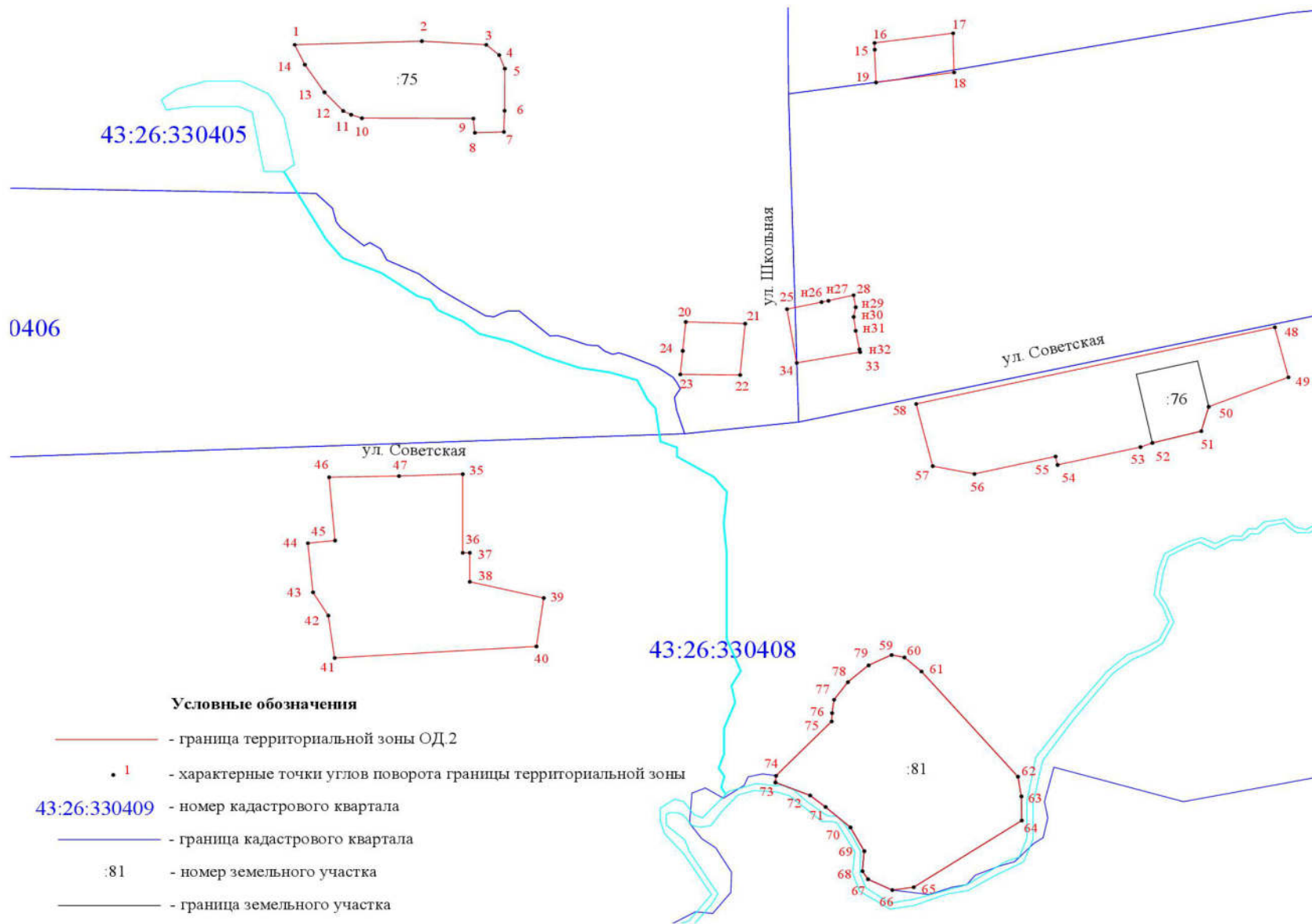
— үндсэн гэрээний үндсэн дээр үйлдвэрлэсэн газрын хил

— үндсэн гэрээний үндсэн дээр үйлдвэрлэсэн газрын хил

## Приложение 2

координатное описание характерных точек границы территориальной зоны **ОД.1 – зона учреждений учебно-воспитательного назначения, здравоохранения и соцобеспечения**

1	452835,34	1297179,43
2	452836,19	1297271,65
3	452755,99	1297266,95
4	452755	1297200,62
5	452754,69	1297179,37
1	452835,34	1297179,43
6	452841,91	1297305,47
7	452841,44	1297424,19
8	452824,99	1297424,91
9	452708,34	1297426,71
10	452708,2	1297417,71
11	452661,49	1297430,68
12	452630,26	1297430,41
13	452579,03	1297425,54
14	452580,08	1297391,9
15	452562,73	1297390,2
16	452562,61	1297381,36
17	452615,58	1297312,34
18	452706,51	1297307,92
19	452836,85	1297305,34
6	452841,91	1297305,47
20	452749,42	1297450,38
21	452750,05	1297470,17
22	452742,07	1297470,47
23	452743,04	1297498,78
24	452723,41	1297499,51
25	452720,24	1297450,41
20	452749,42	1297450,38



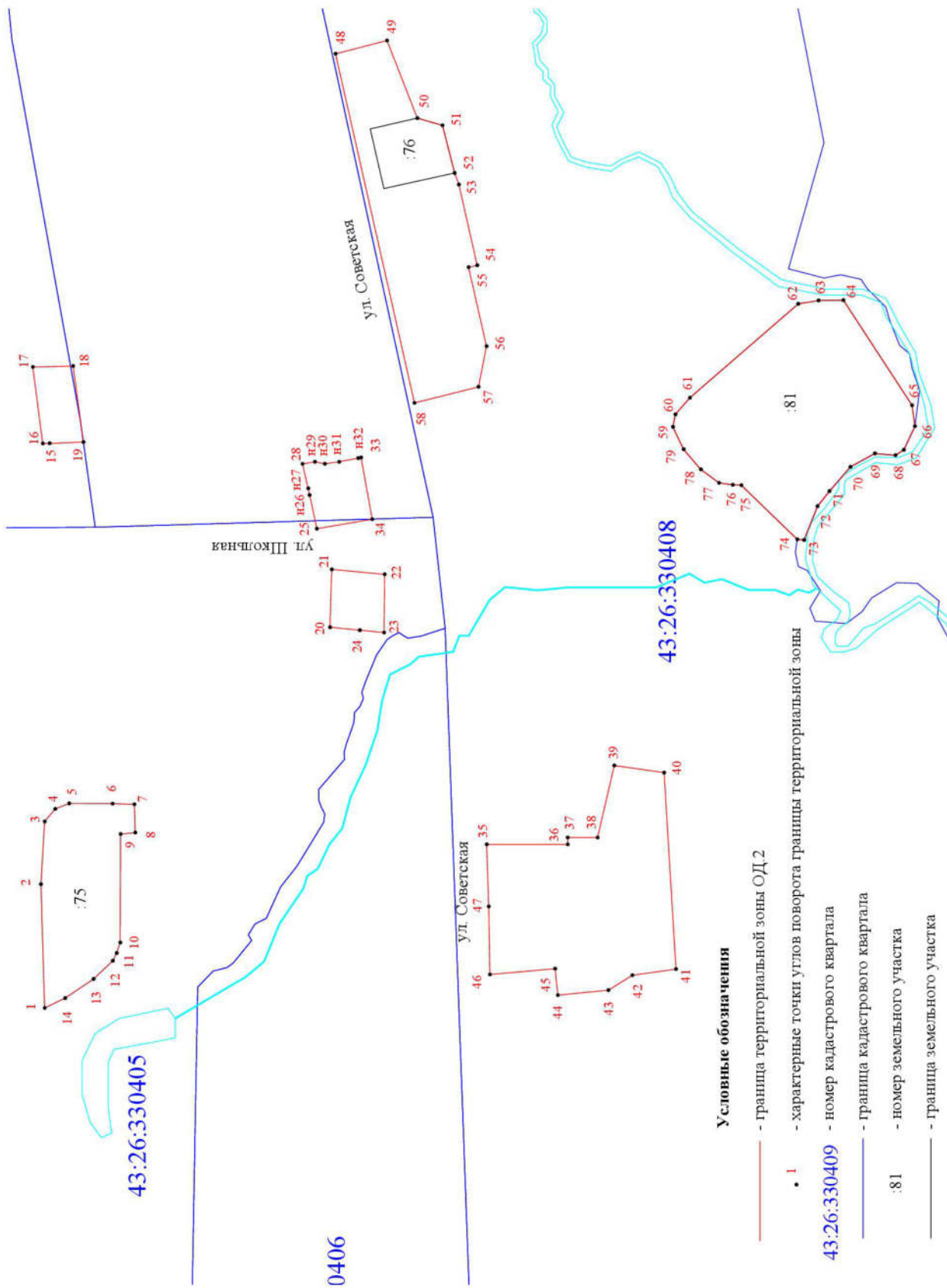


### Приложение 3

координатное описание характерных точек границы территориальной зоны **ОД.2 – зона общественно-деловой застройки многофункционального назначения**

1	452745,95	1297170,69
2	452748,12	1297242,61
3	452745,93	1297279,07
4	452739,79	1297286,34
5	452731,72	1297289,57
6	452706,47	1297289,41
7	452693,8	1297289,03
8	452693,29	1297272,59
9	452701,8	1297271,75
10	452701,99	1297208,73
11	452704,11	1297202,59
12	452706,32	1297198,13
13	452717,55	1297187,51
14	452734,06	1297176,41
1	452745,95	1297170,69
15	452743,04	1297498,78
16	452747,05	1297498,68
17	452752,84	1297543,14
18	452729,41	1297543,69
19	452723,41	1297499,51
15	452743,04	1297498,78
20	452580,08	1297391,9
21	452579,03	1297425,54
22	452548,3	1297422,67
23	452548,63	1297388,84
24	452562,73	1297390,2
20	452580,08	1297391,9
1/25	452587,73	1297449,18
26	452591,93	1297468,73
27	452592,75	1297472,61
2/28	452596,05	1297486,86
29	452588,87	1297488,02
30	452583,08	1297486,91
31	452574,77	1297488,01
32	452563,7	1297490,18
3/33	452562,01	1297490,52
4/34	452555,54	1297454,68
1/25	452587,73	1297449,18
35	452488,96	1297265,74
36	452441,87	1297265,74
37	452441,87	1297269,73
38	452424,51	1297269,73
39	452414,81	1297311,59
40	452385,8	1297307,44
41	452378,92	1297193,29

42	452404,28	1297189,72
43	452418,23	1297181,05
44	452447,62	1297178,18
45	452449,19	1297193,51
46	452487,11	1297190,15
47	452487,77	1297229,67
35	452488,96	1297265,74
48	452576,86	1297725,13
49	452546,91	1297732,83
50	452529,3	1297687,74
51	452514,66	1297683,55
52	452507,64	1297655,85
53	452505,14	1297649,1
54	452494,48	1297602,25
55	452499,5	1297601,1
56	452489,05	1297555,19
57	452493,76	1297531,62
58	452530,96	1297522,27
48	452576,86	1297725,13
59	452380,69	1297508,34
60	452379,22	1297515,6
61	452370,82	1297525,25
62	452307,83	1297579,81
63	452296,05	1297581,77
64	452281,62	1297581,97
65	452241,7	1297520,87
66	452239,99	1297508,73
67	452246,46	1297495,01
68	452251,33	1297491,88
69	452263,29	1297492,91
70	452277,48	1297485,09
71	452289,72	1297471,01
72	452296,62	1297462,24
73	452304,4	1297442,59
74	452308,4	1297442,99
75	452340,91	1297474,42
76	452345,91	1297474,67
77	452353,92	1297475,82
78	452364,5	1297483,66
79	452374,5	1297495,32
59	452380,69	1297508,34



**Условные обозначения**

- граница территориальной зоны ОД.2
- 1 - характерные точки углов поворота границы территориальной зоны
- 43:26:330409 - номер кадастрового квартала
- граница кадастрового квартала
- :81 - номер земельного участка
- граница земельного участка

0406

43:26:330405

43:26:330408

ул. Советская

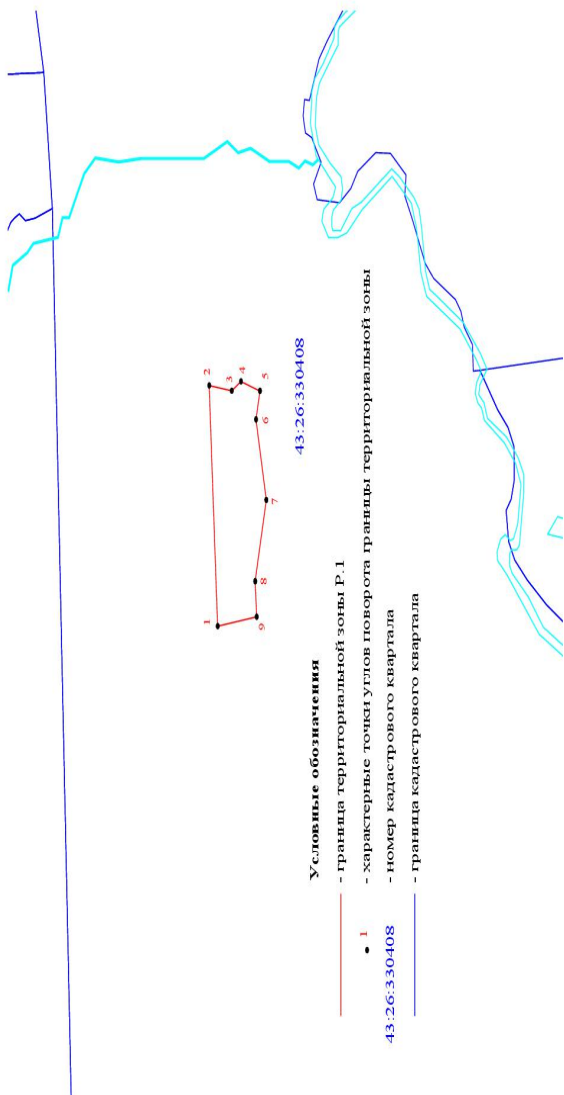
ул. Школьная

ул. Советская

## Приложение 4

координатное описание характерных точек границы территориальной зоны **Р.1 –  
Зона лесов, парков, садов и скверов**

1	452378,92	1297193,29
2	452385,8	1297307,44
3	452367,48	1297304,9
4	452360	1297309,34
5	452344,61	1297304,82
6	452347,78	1297291,32
7	452339,46	1297253,13
8	452348,46	1297214,55
9	452347,22	1297197,75
1	452378,92	1297193,29



43:26:330408

**Условные обозначения**

- граница территориальной зоны Р. 1
- 1 - характерные точки углов поворота границы территориальной зоны
- 43:26:330408 - номер кадастрового квартала
- граница кадастрового квартала

## Приложение 5

координатное описание характерных точек границы территориальной зоны Р.2 –

### Зона природных ландшафтов

1	452831,72	1297093,62
61	452750,62	1297096,94
60	452750,62	1297107,53
59	452733,79	1297107,53
58	452725,38	1297076,05
57	452725,38	1297041,77
56	452764,96	1296983,17
55	452772,75	1296951,68
54	452766,21	1296893,71
53	452756,23	1296850,69
52	452753,12	1296812,69
51	452764,96	1296769,65
50	452745,62	1296764,33
49	452745,62	1296793,03
48	452738,47	1296807,06
47	452721,47	1296791,45
46	452720,67	1296781,39
45	452709,02	1296773,25
44	452707,9	1296746,12
43	452699,14	1296746,28
42	452699,14	1296808,08
41	452722,16	1296819,55
40	452732,08	1296835,2
39	452742,99	1296890,53
38	452754,84	1296950,65
37	452741,43	1296984,5
36	452725,22	1296981,26
35	452707,27	1297030,99
34	452681,92	1297101,28
33	452687	1297113,4
32	452687,04	1297133,34
31	452663,45	1297133,34
30	452651,48	1297157,05
29	452644,06	1297162,88
28	452621,96	1297179,76
27	452614,06	1297192,58
26	452595,33	1297196,74
25	452587,76	1297213,81
24	452573,58	1297229,26
23	452566,23	1297241,17
22	452560,96	1297269,4
21	452553,04	1297293,05
20	452541,67	1297293,05

19	452549,37	1297313,19
18	452542,84	1297322,62
17	452527,47	1297315,56
16	452517,65	1297316,53
15	452517,83	1297321,99
14	452539,39	1297421,77
13	452548,3	1297422,67
12	452548,63	1297388,84
11	452562,73	1297390,2
10	452562,61	1297381,36
9	452615,58	1297312,34
8	452706,51	1297307,92
7	452836,85	1297305,34
6	452836,19	1297271,65
5	452755,99	1297266,95
4	452755	1297200,62
3	452754,69	1297179,37
2	452835,34	1297179,43
1	452831,72	1297093,62
62	452724,1	1297140,27
63	452716,67	1297155,82
64	452702,6	1297164,63
65	452674,27	1297170,46
66	452670,02	1297164,63
67	452669,48	1297150,15
68	452689,76	1297146,47
69	452703,69	1297143,39
70	452708,94	1297138,96
71	452708,94	1297112,82
72	452706,95	1297098,06
73	452712,99	1297095,34
74	452719,5	1297104,28
75	452724,1	1297120,24
62	452724,1	1297140,27
76	452745,95	1297170,69
77	452748,12	1297242,61
78	452745,93	1297279,07
79	452739,79	1297286,34
80	452731,72	1297289,57
81	452706,47	1297289,41
82	452693,8	1297289,03
83	452693,29	1297272,59
84	452701,8	1297271,75
85	452701,99	1297208,73
86	452704,11	1297202,59
87	452706,32	1297198,13
88	452717,55	1297187,51
89	452734,06	1297176,41
76	452745,95	1297170,69
90	452695,92	1297212,6
91	452683,68	1297213,52

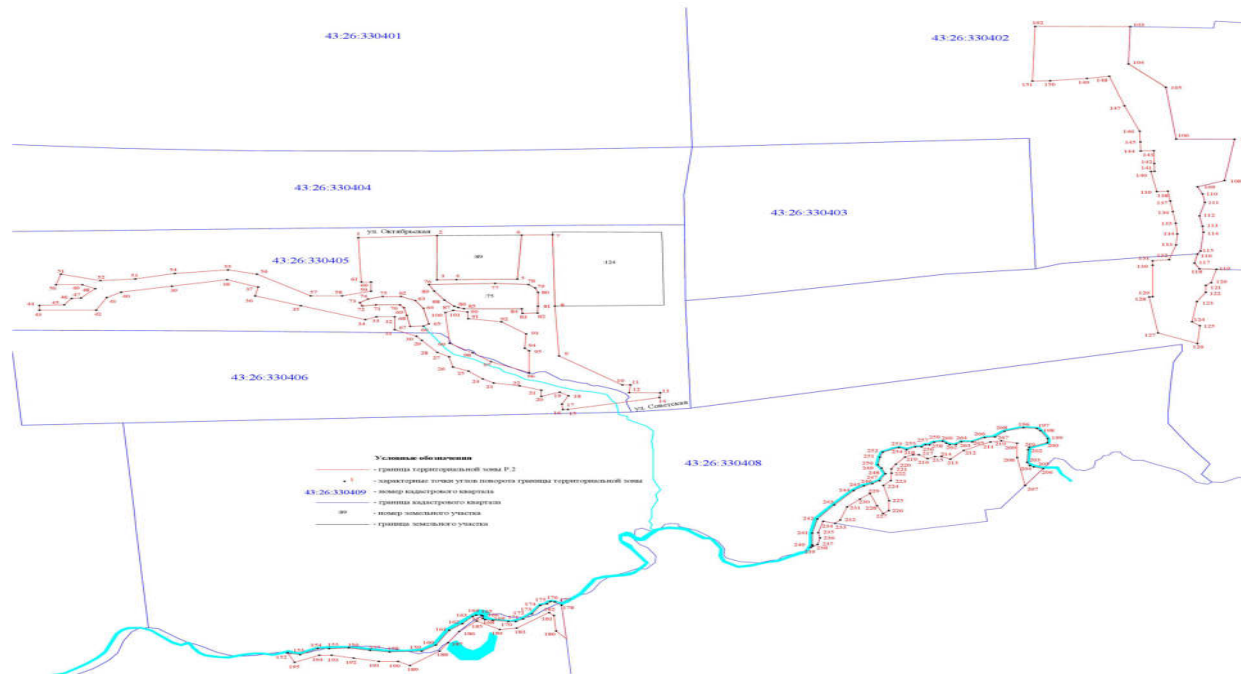
92	452677,97	1297249,58
93	452655,83	1297276,5
94	452629,78	1297274,98
95	452625,01	1297279,75
96	452585,14	1297279,75
97	452605,04	1297238,29
98	452621,26	1297218,17
99	452638,74	1297193,12
100	452694,89	1297188,47
101	452698,8	1297197,02
90	452695,92	1297212,6
102	453217,6	1297831,21
103	453217,21	1297934,81
104	453149,1	1297932,87
105	453106,52	1297973,55
106	453011,84	1297984,79
107	453011,49	1298048,45
108	452935,95	1298037,52
109	452924,47	1298008,03
110	452911,47	1298013,65
111	452896,18	1298016,14
112	452871,41	1298010,17
113	452852,55	1298013,58
114	452841,61	1298014,55
115	452807,35	1298011,47
116	452801,78	1298008,1
117	452785,32	1298004,78
118	452774,76	1298010,15
119	452773,96	1298028,7
120	452749,39	1298023,05
121	452744,5	1298017,14
122	452732	1298017,14
123	452714,98	1298007,51
124	452678,08	1298002,05
125	452670,74	1298010,67
126	452638,31	1298007,98
127	452657,59	1297965,01
128	452723,27	1297955,46
129	452723,81	1297959,14
130	452781,27	1297959,14
131	452789,33	1297959,14
132	452791,59	1297977,15
133	452818,42	1297984,65
134	452838,49	1297986
135	452858,03	1297984,35
136	452879,33	1297981,24
137	452898,63	1297978,42
138	452916,6	1297975,8
139	452915,95	1297963,75
140	452952,58	1297957,32



141	452952,84	1297961,3
142	452967,03	1297961
143	452990,42	1297960,5
144	452989,83	1297946,12
145	453006,56	1297945,79
146	453026,15	1297945,05
147	453072,44	1297928,48
148	453126,54	1297911,92
149	453122,58	1297887,67
150	453118,3	1297847,58
151	453117,84	1297828,21
102	453217,6	1297831,21
152	452073,55	1297016,57
153	452069,7	1297030,25
154	452080,94	1297049,4
155	452080,94	1297061,88
156	452082,25	1297083,37
157	452077,72	1297106,56
158	452074,77	1297127,71
159	452076,33	1297162,79
160	452087,3	1297178,21
161	452114,53	1297192,84
162	452126,57	1297207,11
163	452139,65	1297218,23
164	452141,87	1297221,95
165	452141,87	1297227,7
166	452140,43	1297229,47
167	452136,05	1297229,47
168	452133,91	1297231,69
169	452132,71	1297240,16
170	452130,32	1297257,08
171	452130,32	1297265,21
172	452134,95	1297273,19
173	452144,36	1297282,93
174	452159,82	1297291,89
175	452162,69	1297299,34
176	452166,94	1297303
177	452166,06	1297307,74
178	452160,18	1297315,14
179	452098,81	1297320,41
180	452113,12	1297309,21
181	452141,27	1297306,84
182	452146,66	1297301,46
183	452118,33	1297266,18
184	452115,83	1297247,73
185	452131,31	1297222,52
186	452111,99	1297203,53
187	452091,96	1297191,62
188	452076,26	1297182,13
189	452049,99	1297150,01
190	452057,54	1297136,92

191	452057,54	1297115,98
192	452063,57	1297088,61
193	452068,84	1297064,61
194	452068,84	1297051,22
195	452055,87	1297024,23
152	452073,55	1297016,57
196	452484,45	1297818,43
197	452483,13	1297833,07
198	452479	1297836,74
199	452464,63	1297844,79
200	452457,09	1297844,48
201	452448,91	1297824,68
202	452444,33	1297823,46
203	452421,06	1297822,39
204	452415,25	1297825,35
205	452412,85	1297829,74
206	452409,78	1297839,96
207	452378,93	1297820,24
208	452430,02	1297811,5
209	452455,99	1297811,5
210	452460,61	1297794,36
211	452458,44	1297782,39
212	452442,98	1297753,39
213	452427,03	1297738,82
214	452431,76	1297729,11
215	452431,76	1297722,07
216	452428,04	1297713,81
217	452435,13	1297704,48
218	452435,13	1297698,18
219	452430,84	1297689,35
220	452417,88	1297679,5
221	452409,12	1297674,5
222	452401,43	1297674,67
223	452387,91	1297674,01
224	452378,93	1297665,82
225	452351,09	1297672,08
226	452333,02	1297671,73
227	452327,59	1297665,52
228	452342,01	1297658,9
229	452364,34	1297651,19
230	452354,05	1297640,43
231	452339,8	1297626,3
232	452315,89	1297618,74
233	452309,85	1297613,17
234	452313,49	1297600,21
235	452292,91	1297594,84
236	452283,16	1297596,74
237	452271,28	1297594,11
238	452267,92	1297588,83

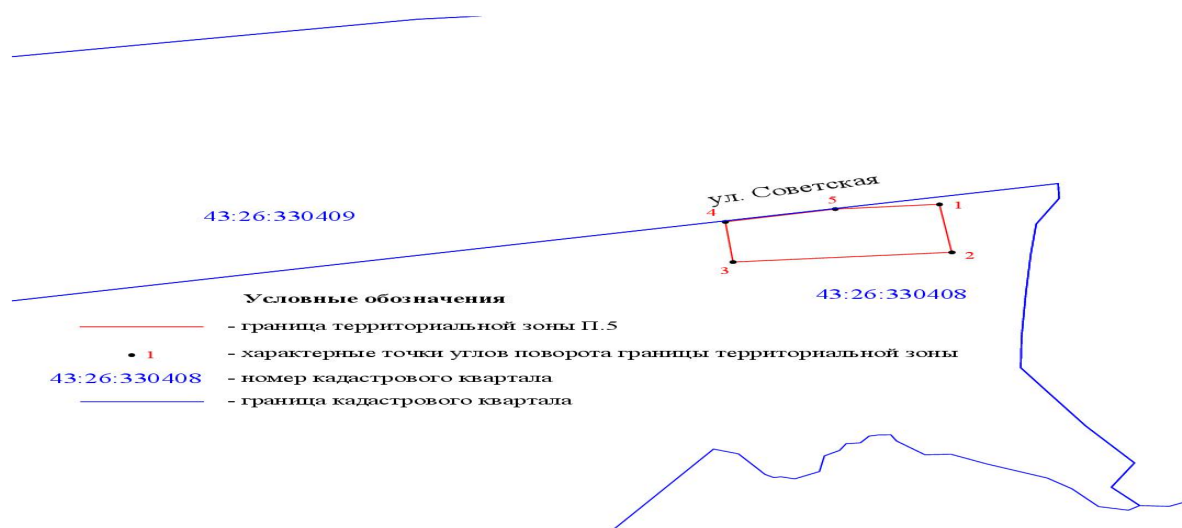
239	452265,53	1297586,45
240	452270,35	1297588,35
241	452292	1297588,35
242	452317,64	1297593,87
243	452343,44	1297612,29
244	452369,64	1297633,39
245	452378,08	1297644,54
246	452382,19	1297653,67
247	452387,78	1297661,63
248	452400,39	1297668,01
249	452410,64	1297663,89
250	452416,81	1297659,96
251	452430,61	1297662,1
252	452439,82	1297665,13
253	452448,24	1297682,65
254	452444,1	1297690,97
255	452449,43	1297700,64
256	452449,43	1297707,25
257	452453,39	1297711,81
258	452453,17	1297715,93
259	452457,95	1297721,13
260	452459,81	1297730,25
261	452456,16	1297734,28
262	452453,77	1297737,91
263	452453,82	1297744,9
264	452458,91	1297750,81
265	452458,54	1297762,62
266	452466,53	1297776,15
267	452467,58	1297787,36
268	452477,86	1297797,67
196	452484,45	1297818,43



## Приложение 6

координатное описание характерных точек границы территориальной зоны **П.5 – зона предприятий V класса опасности**

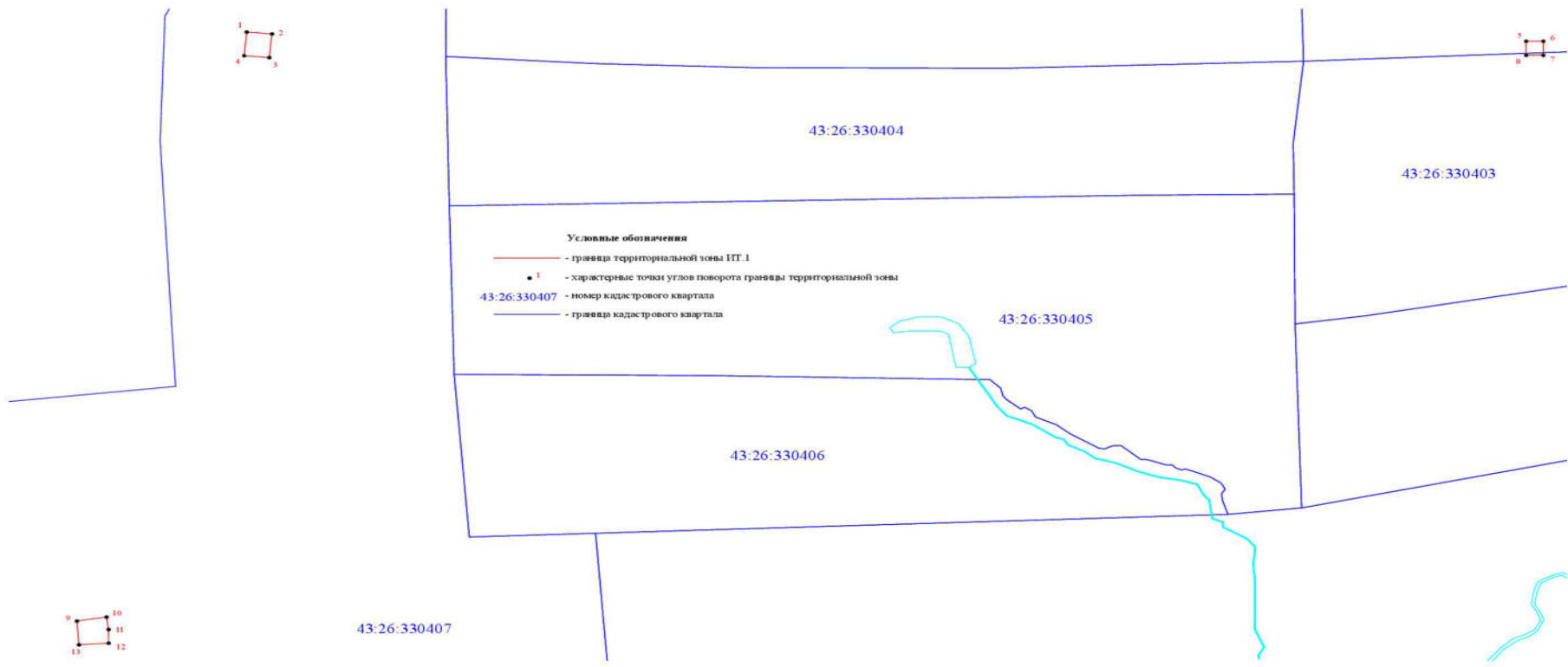
1	452620,42	1297943,24
2	452582,88	1297948,26
3	452575,36	1297860,23
4	452606,73	1297857,13
5	452616,73	1297901,33
1	452620,42	1297943,24



## Приложение 7

координатное описание характерных точек границы территориальной зоны **ИТ.1 – зона инженерно-технических сооружений**

1	453028,37	1296532,03
2	453026,38	1296554,04
3	453001,07	1296551,73
4	453003,06	1296529,72
1	453028,37	1296532,03
5	453018,53	1297652,36
6	453018,53	1297667,41
7	453003,55	1297667,41
8	453003,55	1297652,36
5	453018,53	1297652,36
9	452399,19	1296383,32
10	452403,48	1296409,18
11	452390,15	1296411
12	452375,63	1296411,06
13	452373,85	1296385,1
9	452399,19	1296383,32



## Приложение 8

координатное описание характерных точек границы территориальной зоны **СХ.1 –**

### зона сельскохозяйственного использования

1	453298,31	1296708,64
2	453357,4	1296886,71
3	453408,51	1297065,26
4	453425,17	1297146,03
5	453438,88	1297222,1
6	453451	1297318,43
7	453461,25	1297445,52
8	453465,77	1297564,85
9	453467,36	1297672,25
10	453393,86	1297664,68
11	453263,76	1297666,57
12	453251,14	1297665,81
13	453253,2	1297612,74
14	453251,14	1297592,79
15	453245,94	1297580,75
16	453245,33	1297574,37
17	453244,35	1297556,8
18	453242,65	1297535,25
19	453238,96	1297502,55
20	453235,4	1297485,85
21	453224,04	1297462,94
22	453224,04	1297446,93
23	453246,63	1297423,77
24	453247,45	1297402,9
25	453247,68	1297381,37
26	453237,96	1297341,59
27	453237,96	1297268,27
28	453268,41	1297181,77
29	453270,74	1297166,04
30	453265,75	1297143,69
31	453261,2	1297122,09
32	453247,94	1297083,95
33	453240,72	1296989,84
34	453243	1296971,02
35	453247,27	1296949,09
36	453250,31	1296931,21
37	453247,71	1296873,18
38	453248,99	1296837,68
39	453247,16	1296787,22
40	453244,45	1296767,48
41	453227,86	1296709,52
1	453298,31	1296708,64
42	452966,81	1296441,9
43	452969,58	1296520,29
44	452981,87	1296539,91
45	452869,39	1296540,06
46	452653,8	1296547,09
47	452660,02	1296644,61
48	452667,4	1296656,98
49	452672,07	1296693,85
50	452643,12	1296694,97
51	452639,3	1296646,71



52	452563,69	1296648,16
53	452554,39	1296533,42
54	452500,41	1296537,09
55	452497,5	1296493,95
56	452574,09	1296495,58
57	452598,08	1296509,29
58	452641,67	1296510,19
59	452637,6	1296462,99
60	452648,93	1296460,95
61	452910,93	1296445,29
42	452966,81	1296441,9
62	452292,29	1296022,59
63	452262,74	1296126,44
64	452247,25	1296012,68
62	452292,29	1296022,59
65	452449,61	1296468,82
282	452443,45	1296354,45
281	452302,16	1296364,67
280	452298,16	1296333,52
279	452291,01	1296334,61
278	452308,93	1296471,37
277	452181,81	1296508,5
276	452134,65	1296548,77
275	452099,86	1296560,63
274	451859,58	1296653,67
273	451863,25	1296680,43
272	451906,94	1296676,25
271	451943,84	1296714,75
270	452003,84	1296826,06
269	452026,7	1296862,81
268	452059,4	1296923,59
267	452050,05	1296985,93
266	451912,32	1297004,49
265	451916,31	1297028,32
264	452035,83	1297013,31
263	452055,87	1297024,23
262	452073,55	1297016,57
261	452067,79	1297000,68
260	452070,73	1296989,45
259	452070,73	1296982,3
258	452068,05	1296968,64
257	452062,94	1296952,04
256	452064,22	1296939,53
255	452067,03	1296926,51
254	452072,01	1296919,23
253	452081,84	1296912,21
252	452089,4	1296908,37
251	452085,34	1296900,38
250	452090,6	1296890,28
249	452113,39	1296866,72
248	452117,74	1296855,82
247	452116,49	1296842,99
246	452113,31	1296837,53
245	452107,14	1296832,22
244	452073,74	1296819,25

243	452063,42	1296810,87
242	452051,37	1296797,7
241	452034,18	1296773,7
240	452030,98	1296758,22
239	452029,23	1296753,42
238	452019,35	1296745,98
237	452012,64	1296738,2
236	452009,45	1296724,18
235	452011,67	1296714,32
234	452020,87	1296693,04
233	452028,57	1296687,12
232	452027,87	1296679,61
231	452035,73	1296670,08
230	452040,52	1296660,22
229	452050,44	1296647,98
228	452052,61	1296641,3
227	452047,6	1296632,94
226	452044,14	1296619,77
225	452046,07	1296611,42
224	452048,2	1296604,6
223	452061,87	1296591,73
222	452069,61	1296588,61
221	452075,31	1296588,61
220	452080,32	1296595,03
219	452083,25	1296603,96
218	452078,28	1296619,67
217	452064,1	1296634,99
216	452061,4	1296632,48
215	452062,57	1296628,79
214	452058,74	1296624,78
213	452058,74	1296619,16
212	452062,62	1296614,11
211	452066,14	1296611,91
210	452066,14	1296601,45
209	452068,42	1296599,89
208	452067,61	1296593,44
207	452063,79	1296593,92
206	452050,51	1296607,95
205	452047,9	1296613,39
204	452047,9	1296623,7
203	452051,18	1296633,25
202	452055,84	1296638,56
201	452056,9	1296643,14
200	452042,22	1296662,26
199	452037,62	1296671,72
198	452030,73	1296680,37
197	452031,84	1296684,99
196	452031,84	1296688,13
195	452023,11	1296694,31
194	452014,76	1296715,06
193	452012,97	1296724,35
192	452015,53	1296736,8
191	452020,77	1296743,13
190	452031,33	1296752,28
189	452033,88	1296758,66

188	452036,75	1296772,7
187	452053,83	1296796
186	452065	1296808,13
185	452075,31	1296816,27
184	452108,41	1296828,72
183	452116,23	1296835,58
182	452120,06	1296842,28
181	452120,06	1296857,13
180	452115,11	1296868,94
179	452093,72	1296891,76
178	452088,94	1296900,53
177	452091,65	1296904,52
176	452093,17	1296909,1
175	452090,62	1296911,74
174	452083,12	1296915,31
173	452073,7	1296922,37
172	452070,03	1296927,96
171	452066,52	1296943,76
170	452066,52	1296952,22
169	452071,34	1296967,7
168	452073,36	1296979,48
167	452073,36	1296990,62
166	452070,7	1297000,11
165	452078,06	1297017,78
164	452075,31	1297023,52
163	452073,75	1297029,07
162	452083,67	1297048,09
161	452085,28	1297061,44
160	452085,28	1297084,04
159	452081,57	1297107,92
158	452078,7	1297126,45
157	452078,7	1297147,27
156	452080,78	1297162,43
155	452090,19	1297174,72
154	452117,96	1297189,56
153	452143,88	1297217,48
152	452151,72	1297224,52
151	452152,2	1297228,53
150	452149,16	1297234,65
149	452145,33	1297236,7
148	452141,37	1297233,89
147	452138,6	1297234,78
146	452135,2	1297241,94
145	452133,92	1297251,24
144	452132,67	1297260,34
143	452136,89	1297270,34
142	452146,18	1297280,25
141	452162,37	1297290,93
140	452164,68	1297296,79
139	452167,76	1297299,1
138	452169,76	1297303,68
137	452168,68	1297308,8
136	452164,85	1297313,95
135	452169,12	1297319,93
134	452182,01	1297334,1

133	452209,33	1297349,73
132	452213,93	1297360,83
131	452217,32	1297381,77
130	452221,71	1297393,94
129	452237,27	1297406,51
128	452261,55	1297390,89
127	452273,97	1297379,78
126	452281,36	1297377,58
125	452288,94	1297377,58
124	452294,32	1297385,36
123	452293,01	1297390,74
122	452285,23	1297396,61
121	452283,21	1297401,49
120	452288,8	1297406,7
119	452299,04	1297416,24
118	452301,05	1297422,97
117	452410,42	1297424
116	452510,33	1297420,78
115	452493,02	1297335,52
114	452489,37	1297336,24
113	452490,47	1297352,01
112	452491,39	1297393,4
111	452488,64	1297401,49
110	452388,95	1297400,26
109	452372,27	1297398,84
108	452372,18	1297325,76
107	452418,21	1297324,3
106	452423,46	1297325,53
105	452414,81	1297311,59
104	452385,8	1297307,44
103	452367,48	1297304,9
102	452360	1297309,34
101	452344,61	1297304,82
100	452347,78	1297291,32
99	452339,46	1297253,13
98	452348,46	1297214,55
97	452347,22	1297197,75
96	452343,88	1297168,76
95	452353,97	1297167,19
94	452351,52	1297142,2
93	452344,31	1297142,93
92	452341,5	1297104,83
91	452347,65	1297104,05
90	452346,2	1297074,66
89	452336,56	1296994,74
88	452339,68	1296992,21
87	452337,64	1296899,66
86	452338,53	1296869,32
85	452347,3	1296861,86
84	452365,31	1296861,12
83	452364,82	1296848,18
82	452329,94	1296848,01
81	452329,26	1296895,53
80	452327,28	1296965,62
79	452282,1	1296965,62

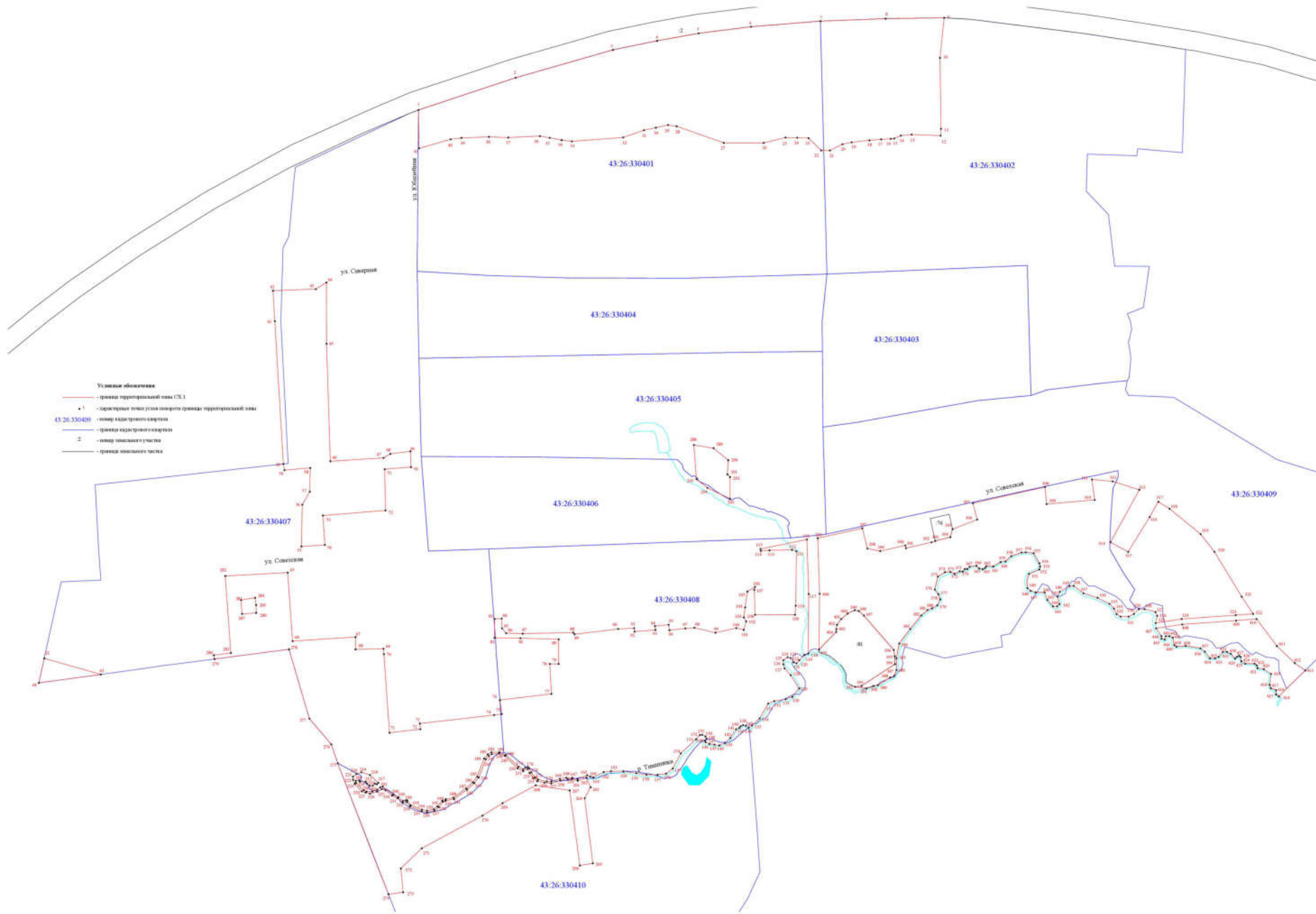
78	452282,1	1296949,26
77	452227,11	1296952,26
76	452215,66	1296857,93
75	452190,1	1296861,28
74	452188,41	1296847,35
73	452172,69	1296711,08
72	452162,38	1296712,08
71	452155,81	1296655,45
70	452300,03	1296645,22
69	452310	1296644,48
68	452308,77	1296593,22
67	452331,44	1296593,25
66	452323,96	1296477,79
65	452449,61	1296468,82
283	452399,19	1296383,32
284	452403,48	1296409,18
285	452390,15	1296411
286	452375,63	1296411,06
287	452373,85	1296385,1
283	452399,19	1296383,32
288	452683,68	1297213,52
289	452677,97	1297249,58
290	452655,83	1297276,5
291	452629,78	1297274,98
292	452625,01	1297279,75
293	452585,14	1297279,75
294	452605,04	1297238,29
295	452621,26	1297218,17
288	452683,68	1297213,52
296	452512,77	1297440,55
297	452530,96	1297522,27
298	452493,76	1297531,62
299	452489,05	1297555,19
300	452499,5	1297601,1
301	452494,48	1297602,25
302	452505,14	1297649,1
303	452507,64	1297655,85
304	452514,66	1297683,55
305	452529,3	1297687,74
306	452546,91	1297732,83
307	452576,86	1297725,13
308	452606,73	1297857,13
309	452575,36	1297860,23
310	452582,88	1297948,26
311	452620,42	1297943,24
312	452616,92	1297981,18
313	452601,58	1298030,19
314	452505,45	1297977,19
315	452487,59	1298009,59
316	452551,54	1298049,07
317	452579,65	1298064,98
318	452566,74	1298085,52
319	452520,3	1298142,43
320	452487,86	1298167,86
321	452405,45	1298217,74

322	452373,91	1298238,71
323	452371,61	1298206,71
324	452364,5	1298107,74
325	452357,04	1298059,9
326	452370,34	1298062,88
327	452377,16	1298059,74
328	452382,67	1298039,68
329	452382,67	1298029,19
330	452373,75	1298020,01
331	452368,77	1298010,44
332	452368,77	1297995,76
333	452373,36	1297988,41
334	452383,45	1297983,56
335	452392,24	1297975,3
336	452403,38	1297953,41
337	452411,66	1297927,82
338	452425,23	1297909,81
339	452424,75	1297902,14
340	452414,39	1297884,18
341	452405,42	1297880,16
342	452391,89	1297883,62
343	452387,68	1297879,36
344	452387,68	1297871,82
345	452399,42	1297861,6
346	452413,34	1297856,5
347	452413,34	1297839,9
348	452416,15	1297830,83
349	452421,27	1297824,92
350	452435,39	1297824,04
351	452447,19	1297827,85
352	452455,39	1297846,78
353	452460,77	1297848,14
354	452466,62	1297846,95
355	452485,23	1297836,18
356	452486,9	1297821,76
357	452486,38	1297814,12
358	452479,83	1297795,38
359	452470,06	1297784,8
360	452469,06	1297775,94
361	452460,9	1297762,16
362	452461,5	1297749,44
363	452458,17	1297747,24
364	452455,82	1297742,85
365	452457,23	1297736,6
366	452462,18	1297731,49
367	452460,31	1297718,97
368	452456,16	1297714,82
369	452456,16	1297710,19
370	452451,66	1297706,3
371	452452,01	1297700,62
372	452447,38	1297691,36
373	452450,96	1297683,74
374	452450,41	1297673,86
375	452442,21	1297660,87
376	452418,41	1297655,21

377	452409,91	1297661,54
378	452400,46	1297665,19
379	452389,61	1297659,6
380	452384,13	1297650,19
381	452380,89	1297641,76
382	452370,87	1297630,26
383	452346,15	1297610,03
384	452319,55	1297590,04
385	452292,54	1297584,84
386	452270,84	1297584,84
387	452259,71	1297580,52
388	452257,18	1297573,25
389	452243,13	1297550,86
390	452241,68	1297542,52
391	452237,29	1297529,87
392	452239,99	1297508,73
393	452241,7	1297520,87
394	452281,62	1297581,97
395	452296,05	1297581,77
396	452307,83	1297579,81
397	452370,82	1297525,25
398	452379,22	1297515,6
399	452380,69	1297508,34
400	452374,5	1297495,32
401	452364,5	1297483,66
402	452353,92	1297475,82
403	452345,91	1297474,67
404	452340,91	1297474,42
405	452308,4	1297442,99
406	452410,91	1297444
296	452512,77	1297440,55
407	452347,38	1298060,88
408	452354,55	1298108,84
409	452361,64	1298207,42
410	452364,34	1298245,08
411	452314,91	1298282,34
412	452283,6	1298315,12
413	452270,09	1298334,32
414	452222,68	1298285,75
415	452226,15	1298280,86
416	452233,91	1298280,86
417	452237,58	1298271,21
418	452243,77	1298269,11
419	452263,69	1298271,52
420	452272,42	1298258,28
421	452274,34	1298246,94
422	452279,44	1298245,43
423	452282,55	1298241,37
424	452282,55	1298224,32
425	452287,02	1298217,05
426	452294,91	1298215,87
427	452296,93	1298212,77
428	452295,15	1298208,88
429	452292,05	1298205,61
430	452300,71	1298197,75

431	452304,18	1298190,73
432	452304,18	1298183,26
433	452295	1298175,39
434	452292,38	1298168,84
435	452292,38	1298159,54
436	452304,66	1298150,19
437	452310,83	1298142,19
438	452315,19	1298114,87
439	452313,73	1298098,2
440	452316,35	1298094,21
441	452330,4	1298091,59
442	452333,21	1298085,19
443	452333,21	1298078,55
444	452326,61	1298076,58
445	452328,4	1298070,6
446	452333,11	1298070,6
407	452347,38	1298060,88





- Условные обозначения**
- граница территориальной зоны (ТЗ)
  - структурные элементы условной территории граница территориальной зоны
  - 43:26:330409 - номер кадастрового квартала
  - граница кадастрового квартала
  - 2 - номер земельного участка
  - граница земельного участка